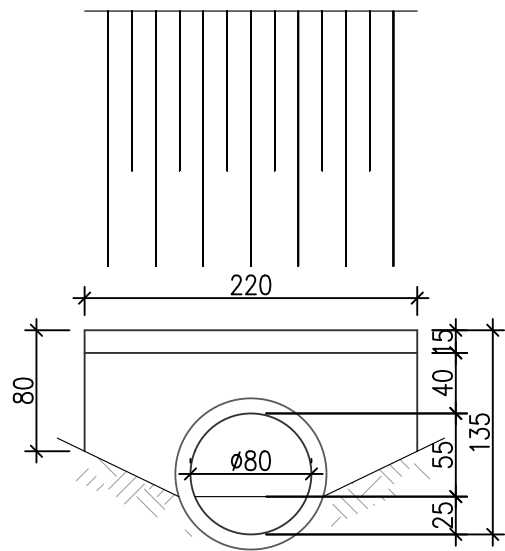
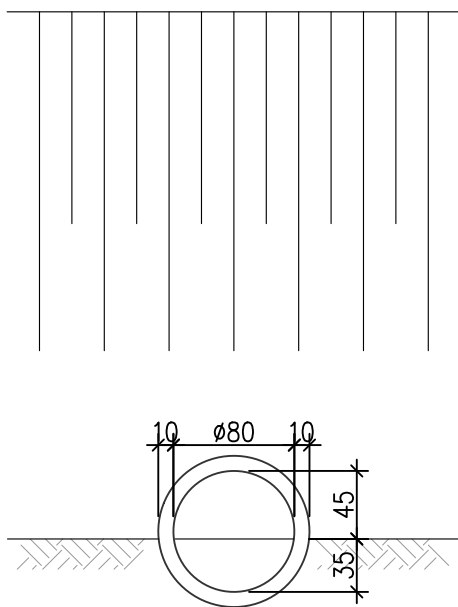


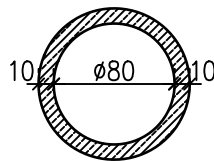
WIDOK OD STRONY WLOTU  
1:50



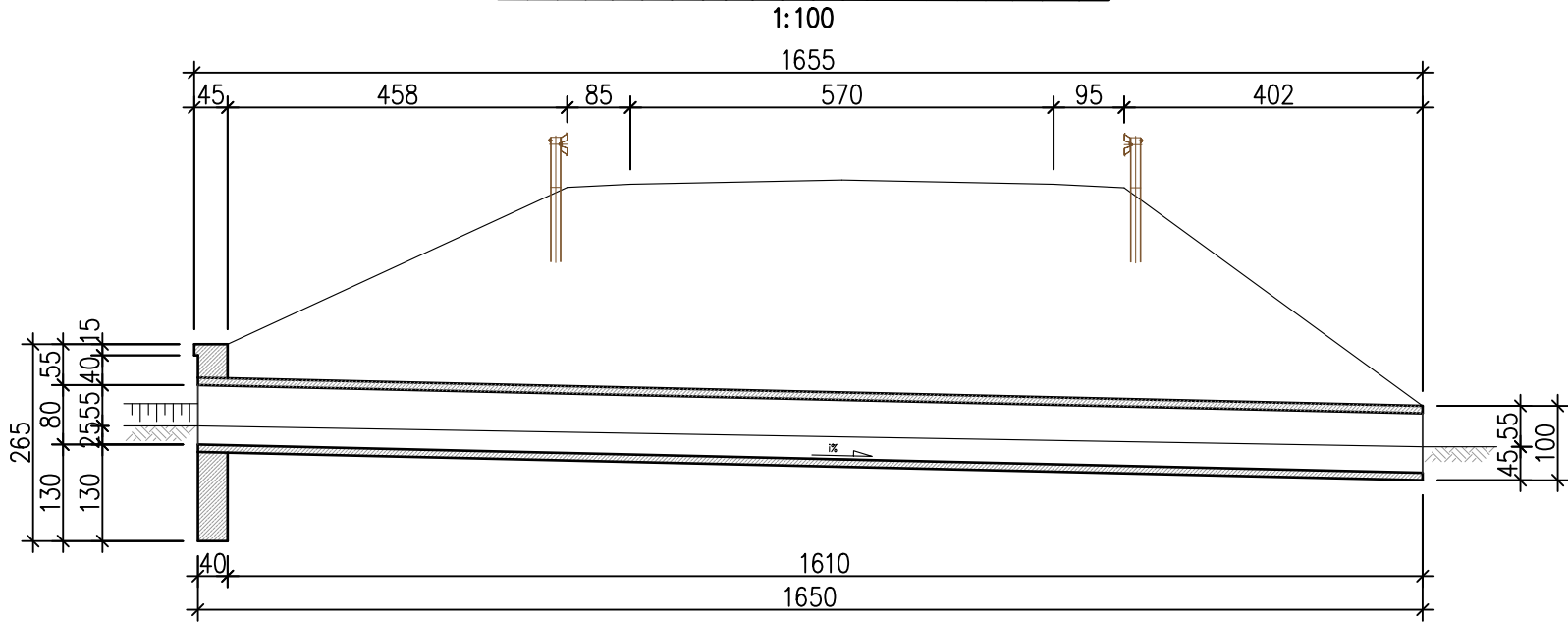
WIDOK OD STRONY WYLOTU  
1:50



PRZEKRÓJ POPRZECZNY A-A  
1:50



PRZEKRÓJ PODŁUŻNY B-B



INWESTOR <b>Podkarpacki Zarząd Dróg Wojewódzkich w Rzeszowie</b> 35-105 Rzeszów, ul. T. Boya Żeleńskiego 19A tel. 17 860 94 50 • biuro@pzdw.pl • www.pzdw.pl		STADIUM PROJEKT KONCEPCYJNY
JEDNOSTKA PROJEKTOWA <b>E&amp;C Sp. z o.o.</b> 41-300 Dąbrowa Górnicza ul. Ks.G. Augustynika 1A/32 <b>ProtechniCon Sp. z o.o.</b> 31-872 Kraków os. Dywizjonu 303 20/LU7		BRANŻA BRANŻA MOSTOWA
ZAMIERZENIE BUDOWLANE Rozbudowa drogi wojewódzkiej nr 897 – Etap I Radoszyce-Cisna		DATA 10.2021
ADRES INWESTYCJI woj. podkarpackie, pow. sanocki, gm. Komańcza oraz pow. leski, gm. Cisna		

FUNKCJA	ZESPÓŁ PROJEKTOWY		SPECJALNOŚĆ	PODPIS
Główni projektanci	mgr inż. Maciej Żuchowicz	MAP/0084/POOM/04	MOSTOWA	<i>Żuchowicz</i>
	mgr inż. Rafał Potępa	MAP/0059/PWBM/20	MOSTOWA	<i>Potępa</i>
Projektanci	mgr inż. Piotr Szumowicz	MAP/0448/PWBM/19	MOSTOWA	<i>Szumowicz</i>
	mgr inż. Adrian Zębala	SLK/1740/POOM/07	MOSTOWA	<i>Zębala</i>
	mgr inż. Mariusz Robak	SLK/0082/POOM/03	MOSTOWA	<i>Robak</i>
	mgr inż. Tomasz Cwajna	MAP/0195/POOM/10	MOSTOWA	<i>Cwajna</i>
Sprawdzający	mgr inż. Tomasz Grysiak	MAP/0085/POOM/06	MOSTOWA	<i>Grysiak</i>
Opracowali	mgr inż. Bartosz Miśkowiec inż. Natalia Kielek inż. Sylwia Tarnowska			

OBIEKT <b>PRZEPUST DROGOWY PD-111</b>	SKALA 1:50; 1:100
TYTUŁ RYSUNKU Inwentaryzacja. Przepusty drogowe.	NR RYS. 2.11